



# PLAN DE REGRESO AL COLEGIO JULIO VERNE

## CLASES HÍBRIDAS

De acuerdo con las disposiciones del **MINEDUC** (el ciclo escolar 2021 será híbrido o mixto cuando se anuncie la apertura de los colegios; Acuerdo Ministerial 2762-2020) y en cumplimiento de los protocolos sanitarios adaptados a la pandemia COVID-19, **el jueves 26 de noviembre de 2020** se presentará al Consejo de Establecimiento un dispositivo híbrido de regreso a clase. Sin embargo, la fecha de regreso sólo se fijará después de la validación de las autoridades locales, la Embajada de Francia y la AEFEE.

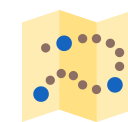
Mientras que los profesores han estado mostrando cada día su compromiso con un dispositivo de enseñanza a distancia operativo y eficiente desde el inicio del ciclo escolar, los equipos de apoyo (administrativo, técnico y de servicio) están trabajando constantemente en adaptar nuestros protocolos sanitarios, preparando al Establecimiento para recibir de nuevo a todos los miembros de la Comunidad Escolar (alumnos, personal, padres de familia) con total seguridad.



Cuando se nos permita reabrir el Establecimiento, estaremos listos para recibir a sus hijos con serenidad, en locales adaptados y con personal preparado para respetar los protocolos sanitarios reforzados.



En el plano pedagógico, nuestra preocupación será ofrecer a cada familia, cualesquiera que sean sus limitaciones, un dispositivo educativo que combine la enseñanza presencial y a distancia, permitiendo a todos nuestros alumnos continuar el ciclo escolar 2020/2021 en una dinámica de progreso y éxito. Para limitar los contactos entre las personas, se privilegiará la acogida en pequeños grupos y la organización presencial en media jornada.



Por eso queremos agradecerles el haber respondido en gran número a la encuesta sobre nuestro proyecto híbrido de regreso a clase. El tratamiento de sus respuestas ya nos da una información importante sobre los medios a poner en práctica para organizar progresivamente el regreso de los alumnos al Colegio.





## RESULTADOS DE LA ENCUESTA PROYECTO DE REGRESO A CLASE - HÍBRIDO

Esta encuesta es **puramente indicativa**. Los resultados nos permiten preparar lo mejor posible el regreso de los alumnos al Colegio. 15 días antes de la fecha de reapertura prevista se les pedirá oficialmente que determinen su postura sobre la modalidad que elijan para la escolarización de su(s) hijo(s).

### Deseo de las familias

777 respuestas



**Regreso en híbrido**  
67% = 524 respuestas



**A distancia**  
33% = 253 respuestas



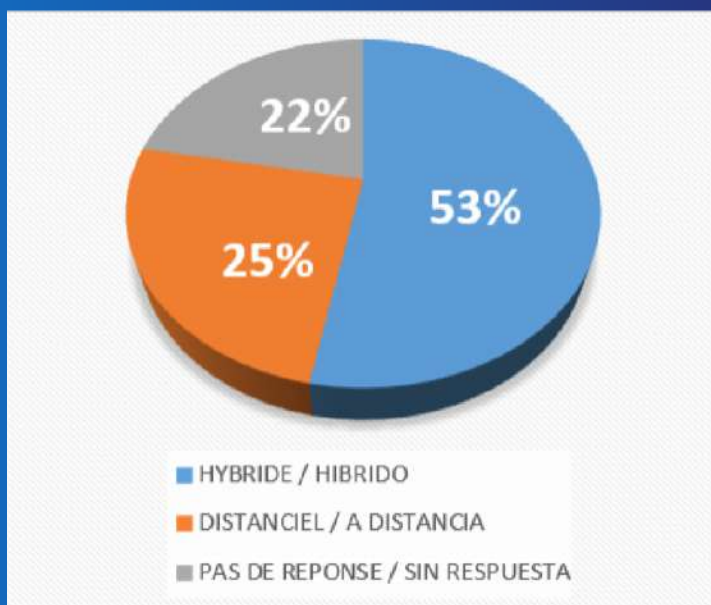
### Respuestas de las familias del Colegio

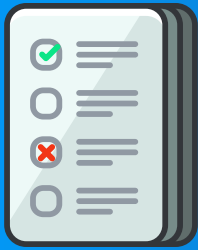
1 respuesta por alumno - Cantidad 993 alumnos

**Regreso en híbrido**  
53% = 524 respuestas

**A distancia**  
25% = 253 respuestas

**Pas de réponse**  
22% = 216 sin respuestas





# PLAN DE PREVENCIÓN SANITARIA COVID-19

Nuestro plan de prevención sanitaria COVID 19 concierne a todos los tiempos y espacios de la escolaridad



# PLAN GLOBAL COVID - 19

COVID-19

PROTEGEONS-NOUS LES UNS  
LES AUTRES

Nos cuidamos entre todos

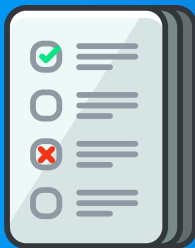




aeefe

## Las nuevas reglas dentro del Establecimiento



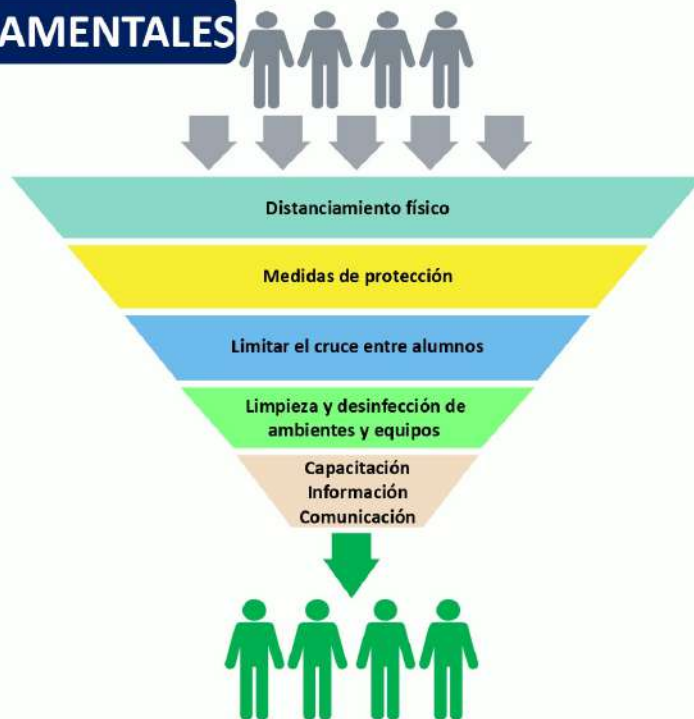


# PLAN DE PREVENCIÓN SANITARIA COVID-19

Nuestros equipos están entrenados, equipados y movilizados para hacer frente a la situación

## ACCIONES FUNDAMENTALES

6



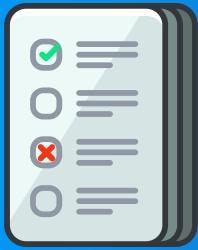
04

## Plan de desinfección

Paso 7: Capacitación al personal

56

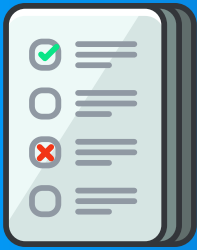




# PLAN DE PREVENCIÓN SANITARIA COVID-19

## Visión de nuestro protocolo sanitario y de circulación





# PLAN DE PREVENCIÓN SANITARIA COVID-19

## ¿Y cómo funciona eso en la práctica?

- Cámara térmica en el lobby principal (toma de temperatura de 6 alumnos simultáneamente)
- Establecimiento de grupos de trabajo sobre modalidades pedagógicas en modo híbrido
- Plan de circulación y señalización
- Plan de reorganización de los salones y de los flujos de alumnos
- Protocolos sanitarios - Enfermería
- Protocolos de desinfección
- Plan de comunicación
- Formación de los equipos

